

Indukční ohřivače a přípravky

CONTRA[®]
CORRECT SOLUTION SINCE 1991



simatool **simatherm**

 SWISS MADE



Obsah

Výhody: Montáž a demontáž valivých ložisek	3
simatherm indukční ohřivače	4
simatherm aplikace	7
simatherm technické informace	8
simatool přípravky	10
simatool aplikace	15

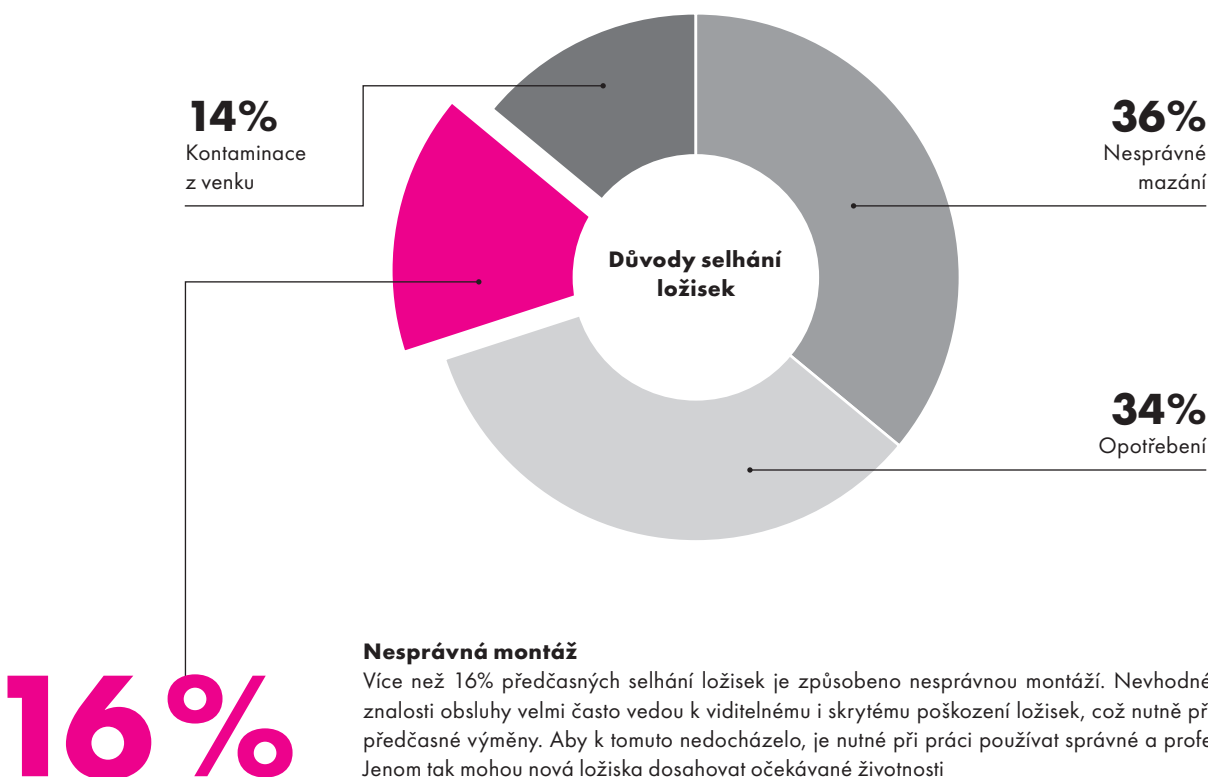
Vyvinuto pro profesionály: Indukční ohřivače a speciální přípravky pro jednoduchou práci s valivými ložisky

Mnoho procesů se může zastavit, když valivá ložiska nejsou správně nainstalována nebo správně mazána. Když je nutné vyměnit ložisko, je potřeba to udělat efektivně a profesionálně od samého začátku.

Indukční ohřivače simatherm a kvalitní přípravky simatool jsou jistotou úspěchu s valivými ložisky.

Předejděte předčasnému selhání ložiska

Více než 60% poruch ložisek lze předejít. simatec dodává unikátní řešení pro správnou montáž a demontáž a automatické mazání.



Správná montáž a demontáž valivých ložisek



Nejlepší cesta, jak předejít nežádoucímu poškození při montáži, je správně ohřát montovaný díl, aby bylo možné ho bez problému instalovat. Indukční ohříváče simatherm toto zajistí přesně, rovnoměrně, rychle a efektivně. Ostatní metody ohřevu jsou pomalejší, hůře kontrolovatelné a mnohem více poškozují strukturu ohřívaného dílu.

Výhody

- Přesné a rychlé ohřátí
- Bez rizika poškození (mechanickým poškození, plamenem, znečištěnou olejovou lázní, nekontrolovatelně horkými troubami či vařiči)
- Automatická demagnetizace
- Uživatelská přívětivost
- Vysoká bezpečnost
- Přesně nastavitelný výkon



Jednoduchá a profesionální montáž a demontáž ložisek a radiálních pouzder bez použití speciálních nástrojů není možná. Díky komplexním přípravkům té nejvyšší kvality je možné tyto operace zvládnout kdykoliv bezpečně, efektivně a rychle.

Výhody

- Snížení nákladů díky správné montáži a demontáži
- Delší životnost ložisek
- Nedochází k poškození navazujících komponent stroje
- Velmi kvalitní přípravky, speciálně vyvinuté sady
- Praktické, v robustním plastovém kufru s tvarovanými lůžky
- Návod na použití naleznete přímo ve víku kufru

Indukční ohřivače simatherm

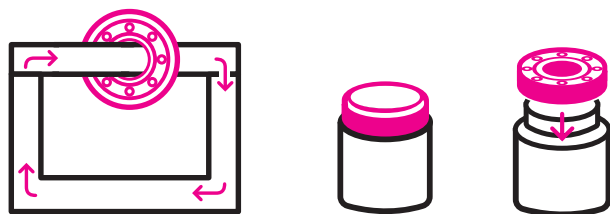


simatherm – ideální řešení pro jednoduchou a efektivní instalaci valivých ložisek

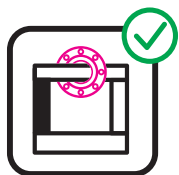
S indukčními ohřivači simatherm ohřejete kuličková ložiska a další kovové díly rychle a efektivně. Zajistí rychlou a jednoduchou montáž a nahradí běžně používané metody ohřívání, jako jsou vařiče, olejové lázně, otevřený plamen nebo trouby. Během procesu ohřívání se zahřívá pouze ohříváný předmět, zařízení jako takové zůstává chladné. Indukční ohřivače simatherm jsou určeny k ohřevu dílů o hmotnosti až 300kg.

Indukční ohřev

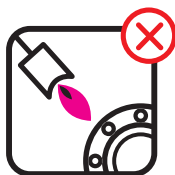
Ohřev valivých ložisek a kovových dílů kruhového tvaru indukčním ohřevem se ukázal jako nejlepší metoda při instalaci těchto dílů, a to díky rychlosti a šetrnosti. Pevný elektromagnet vytváří vysoké indukční napětí přesně směřující do ohříváného tělesa, které se díky tomu velmi rychle ohřeje.



Indukční ohřivače simatherm



simatherm



Plamen



Olejová lázeň



Trouba

Kde se používají indukční ohřivače

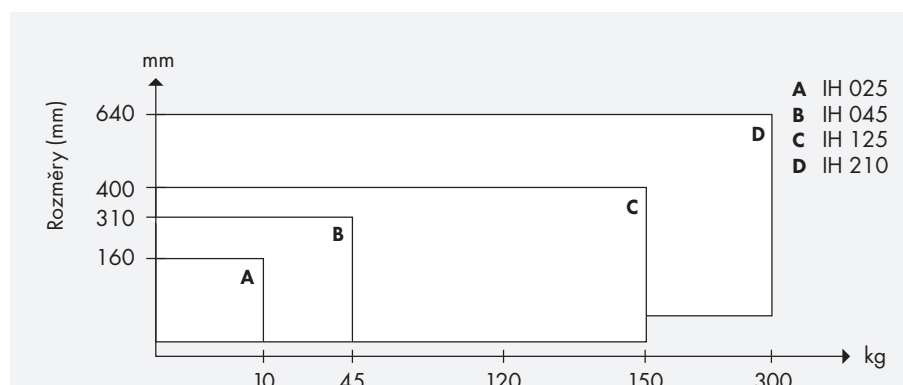
- Automobilový průmysl
- Výroba převodovek
- Výroba elektromotorů
- Výroba čerpadel
- Lehký průmysl
- Údržba a opravy

Typické aplikace


- Ložiska
- Ozubená kola
- Řetězová kola
- Příruby
- „O“ kroužky
- Pouzdra
- Spojky

Tabulka pro výběr vhodného ohřivače simatherm

Při výběru vhodného ohřivače simatherm je nutné vzít v potaz velikost a hmotnost dílů, které je potřeba ohřívát:



READY TO LIFT OFF TO THE NEW GENERATION

 Explore the next level of induction heating



Induction Heater **IH 045**

První indukční ohřivač na světě s ovládáním také přes Bluetooth

Pro ohřev nejobvyklejších valivých ložisek

- Pro valivá ložiska o hmotnosti až 45 kg
- Pro díly s vnitřním průměrem 20 až 310 mm
- Obsahuje: 3 trámce, 1 teplotní čidlo a 1 pár ochranných rukavic
- K dispozici v provedení 100–120 a 230 V



Induction Heater **IH 125**

Přesný ohřev - s otočným ramenem a inteligentním ovládáním pomocí aplikace

Indukční ohřivač pro středně velká ložiska - přesné ovládání pomocí intuitivní aplikace

- Pro valivá ložiska o hmotnosti až 150 kg
- Pro díly s vnitřním průměrem 20 až 400 mm
- Obsahuje: 3 trámce, 1 teplotní čidlo a 1 pár ochranných rukavic
- K dispozici v provedení 120–480 V
- Integrovaný ventilátor pro dlouhodobý provoz
- Volitelně otočný nástavec s adaptérem pro všechny velikosti trámců



Stáhněte si aplikaci
«simatec world of maintenance»



Induction Heater IH 210

Nejvýkonnější stolní ohřivač

Pro ohřev velkých dílů

- Pro valivá ložiska o hmotnosti až 300 kg
- Pro díly s vnitřním průměrem 60 až 640 mm
- Obsahuje: 2 trámce, 1 teplotní čidlo a 1 pár ochranných rukavic
- K dispozici v provedení 200, 400–480 a 500–575V
- Extrémně jednoduchá práce s díly díky posuvnému trámci



Induction Heater IH 025 VOLCANO

Velmi lehké přenosné zařízení s neuvěřitelným výkonem

Přenosný indukční ohřivač pro ohřev menších kovových dílů

- Pro díly o hmotnosti až 10 kg
- Pro díly s minimálním vnitřním průměrem 20 mm a maximálním vnějším průměrem 160 mm
- Obsahuje: 1 teplotní čidlo, 1 pár ochranných rukavic a 1 transportní tašku
- K dispozici v provedení 100, 115 a 230 V
- PTC (predictive temperature control) pro automatické monitorování teploty



Ohřivací deska HPS (malá) a HPL (velká)

Elektrická ohřivací deska s nastavitelnou teplotou

Speciálně navržena pro ohřev více malých kovových dílů

- HPS pro díly o hmotnosti až 5 kg, HPL pro díly o hmotnosti až 10 kg
- Rozměr desky (ŠxD) pro HPS: 380 x 180 mm; pro HPL: 380 x 380 mm
- Obsahuje: 1 pár ochranných rukavic
- K dispozici v provedení 100–115 a 230 V
- Nastavitelná teplota od 20 do 200 °C



Kompletní technické listy ke všem ohřivačům naleznete na www.simatec.com/en/simatherm



Použití simatherm



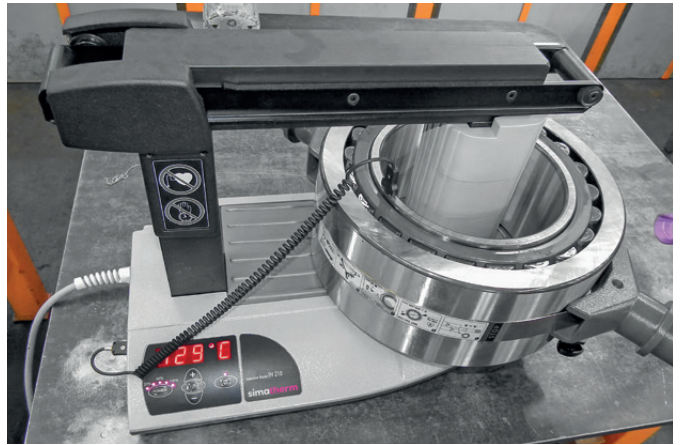
Mechanici sledují proces ohřevu ložiska, které bylo přesně umístěno na otočné rameno indukčního ohříváče simatherm IH 125.



Díky dvěma teplotním čidlům a chytrému telefonu sleduje a dokumentuje odborník na údržbu přesný proces ohřevu velkého ložiska na zařízení IH 125.



Ohříváč IH 045 lze ovládat pomocí aplikace simatec WoM. Pro zamezení nadměrného namáhání je soudečkové ložisko ohříváno v režimu dvou snímačů teploty.



Valivé ložisko umístěné okolo cívky ohříváče IH 210 je indukčně ohříváno. Na ložisku je také nasazený přípravek pro práci s ložisky BHT pro snazší nasazení ložiska na hřídel po dosažení požadované teploty.



Indukční ohříváč IH 210 při ohřevu ložiskového pouzdra pro nápravu vlaku, díky ohřátí bude možné ložisko do pouzdra velmi snadno vložit.



Přenosný ohříváč VOLCANO IH 025 využíván při montáži hřídelí. Kuželkové ložisko je zahříváno na potřebnou teplotu za použití teplotní sondy.

Technická data



Typ	Hot Plate HPS	Hot Plate HPL	IH 025
Popis	Ohřivače pro malé díly		Indukční ohřivač pro menší díly
Provedení	HPS 200/230 V (Čís.110-18010) HPS 200/110 V (Čís.110-18020)	HPL 200/230 V (Čís.110-18030) HPL 200/110 V (Čís.110-18040)	IH 025 / 230 V (Čís. 110-11010) IH 025 / 115 V (Čís. 110-11030) IH 025 / 100 V (Čís. 110-11020)
Napětí	220–240 V 100–120 V		220–240 V 110–120 V 100 V
Frekvence	50–60 Hz 50–60 Hz		50–60 Hz 50–60 Hz 50–60 Hz
Max. proud	5 A 10 A	10 A 20 A	6 A 10,5 A 10,5 A
Výkon	1000 W 1000 W	2000 W 2000 W	1,5 kVA 1,15 kVA 1,0 kVA
Max. hmotnost ložiska Vnitřní průměr	5 kg	10 kg	10 kg od 20 mm vnitřní průměr po 160 mm vnější průměr
Teplotní rozpětí Magnetické čidlo Přesnost (elektronická)	50–200 °C ±5 °C		20–180 °C Ano, typ K ±3 °C
Časový rozsah Nastavení času	– –		0–10 min 0,1 min
Variabilní nastavení výkonu	–		8 úrovní: 10–20–30–40–50– 60–80–100%
Automatická demagnetizace Zbýlý magnetismus	– –		Ano < 2 A/cm
Průměr cívky	–		–
Rozměr pracovní plochy (ŠxV)	380×180 mm	380×380 mm	–
Rozměry (DxŠxV)	390×190×150 mm	390×390×170 mm	340×250×64 mm (přes kužel 121 mm)
Celková hmotnost	6 kg	10 kg	3,5 kg
Počet standardních trámců	–		–
Standardní trámce	–		–
Svislý trámec	–		–
Pohyblivý trámec	–		–
Chladicí ventilátor	–		Ano



IH 045	IH 125	IH 210
Indukční ohříváčka pro malé a středně velké díly	Indukční ohříváč pro středně velké díly	Indukční ohříváč pro velké díly
IH 045/230 V (Čís. 110-12040) IH 045/115 V (Čís. 110-12050) IH 045/100 V (Čís. 110-12060)	IH 125/120 V (Čís. 110-17050) IH 125/230 V (Čís. 110-17040) IH 125/400 V (Čís. 110-17010) *S otočným nástavcem: IH 125/120 V S (Čís. 110-17055) IH 125/230 V S (Čís. 110-17045) IH 125/400 V S (Čís. 110-17015)	IH 210/400 V (Čís. 110-15010) IH 210/575 V (Čís. 110-15030) IH 210/200 V (Čís. 110-15020)
220–240 V 110–120 V 100 V	400 V 230 V 110–120 V	400–480 V 575 V 200–240 V
50–60 Hz 50–60 Hz 50–60 Hz	50–60 Hz 50–60 Hz 50–60 Hz	50–60 Hz 50–60 Hz 50–60 Hz
9 A 15 A 15 A	16 A 16 A 19 A	25 A 18 A 40 A
2,1 kVA 1,7 kVA 1,5 kVA	6,4 kVA 5,0 kVA 2,2 kVA	10–11,5 kVA 10,4 kVA 8–9,2 kVA
45 kg 20–310 mm	150 kg 20–400 mm	300 kg 60–640 mm
20–180 °C Ano, typ K ±3 °C	20–250 °C Ano, typ K ±3 °C	20–250 °C Ano, typ K ±3 °C
0–60 min 0,1 min	0–60 min 0,1 min	0–60 min 0,1 min
8 úrovní: 10–20–30–40–50– 60–80–100%	8 úrovní: 10–20–30–40–50– 60–80–100%	5 úrovní: 20–40–60–80–100%
Ano < 2 A/cm	Ano < 2 A/cm	Ano < 2 A/cm
89 mm	115 mm	135 mm
114×160 mm	142,5×201 mm	250×250 mm Volitelně: 250×375 mm (Art. 110-15040)
320×267×293 mm	425×300×355 mm	600×350×420 mm
17 kg	35 kg	75 kg
3	3	2
42,5×42,5×219 mm pro ložiska s vnitřním průměrem alespoň 60 mm 28×28×219 mm pro ložiska s vnitřním průměrem alespoň 40 mm 14×14×219 mm pro ložiska s vnitřním průměrem alespoň 20 mm	55×55×275 mm pro ložiska s vnitřním průměrem alespoň 78 mm 28×28×275 mm pro ložiska s vnitřním průměrem alespoň 40 mm 14×14×275 mm pro ložiska s vnitřním průměrem alespoň 20 mm	70×70×420 mm pro ložiska s vnitřním průměrem alespoň 100 mm 40×40×420 mm pro ložiska s vnitřním průměrem alespoň 60 mm
42,5×42,5 mm	55×55 mm	70×70 mm
–	Volitelně otočný nástavec č. v. 190-13020 *Verze otočným nástavcem	Otočný nástavec
Ano	Ano	Volitelně (Čís. 110-15050)

Přípravky simatool



simatool – kvalitní přípravky pro montáž a demontáž ložisek a těsnění

S přípravky simatool můžete velmi snadno a bezpečně nasadit i sejmout ložiska a těsnění ložisek. Léty prověřené přípravky s ergonomickým designem, díky kterým zvládnete veškeré práce s ložisky mnohem rychleji a bezpečněji. Všechny přípravky jsou vyrobeny z těch nejlepších materiálů a podle nejvyšších standardů. Navíc, všechny přípravky jsou standardně dodávány v pevných přepravních kufrech. Ke všem přípravkům simatool jsou k dispozici i jednotlivé náhradní díly.

Oblasti použití speciálních přípravků

- Automobilový průmysl
- Výroba převodovek
- Výroba elektromotorů
- Výroba čerpadel
- Lehký průmysl



Více informací o našich přípravcích naleznete na www.simatec.com/en/simatool

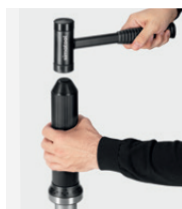


Fitting Tool FT 33

Montážní přípravky, které se již mnohokrát osvědčily

simatool FT 33 je rychlý, přesný a spolehlivý přípravek pro montáž ložisek a těsnění.

- Vhodný pro hřídele od 10 do 50 mm
- Sada obsahuje 33 narážecích kroužků, 3 narážeče a 1 speciální kladivo
- Součástí této sady je tabulka pro výběr vhodného přípravku dle čísla ložiska
- V kombinaci s Fitting Tool FT-P využitelný také pro lisování ložisek

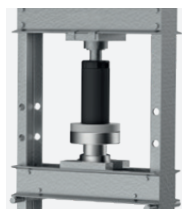


Fitting Tool FT-P

Přípravek na montáž a demontáž ložisek pomocí lisu

S přípravkem Fitting Tool FT-P je v kombinaci s mechanickým lisem zaručena správná montáž dílů až do max. lisovací síly 5 tun.

- Pro ložiska a díly s vnitřním průměrem nad 50 mm
- Pro těsnění s vnitřním průměrem do 60 mm
- Přípravek může být používán na lisech s max. lisovací silou 5 tun
- Sada obsahuje 1 narážeč, 6 narážecích kroužků a 1 adaptér
- Ideální doplněk osvědčené sady Fitting Tool FT 33

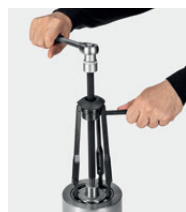


Ball Bearing Puller BP 61

Stahovák na ložiska pro náročného uživatele

Tento přípravek umožňuje sejmutí kuličkových ložisek. Při sejmutí nedojde k poškození ložiska ani hřídele, což je podstatná výhoda.

- Pro hřídele o průměru 10 až 100 mm
- Sada obsahuje 2 stahovací vřetena, 6 sad vyťahovacích tyček a 1 protikonzoli
- Součástí této sady je tabulka pro výběr vhodného přípravku dle čísla ložiska

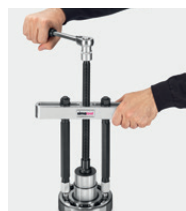


Ball Bearing Puller BP 160

Profi silák na demontáž

Stahovací přípravek BP 160 umožňuje demontáž kuličkových ložisek z hřídele a pouzdra.

- Pro ložiska s vnitřním průměrem 30–160 mm
- Sada obsahuje 6 souprav kulových nástavců, 1 vřeteno, 1 příčný nosník, 2 tažné tyče, 2 prodlužovací nástavce a 1 násadu na vřeteno
- Stahovací přípravek BP 160 je ideálním doplňkem k sadě Bearing Puller BP 61



Seal Puller SP 50

Jedinečný přípravek pro náročné úkoly

Vytahovačka těsnění SP 50 je přípravek pro vytahování těsnění z radiálních ložisek.

- Sada obsahuje 1 speciální kluzné kladivo, 2 prodlužovací tyčky a 50 šroubů, 2 klíče

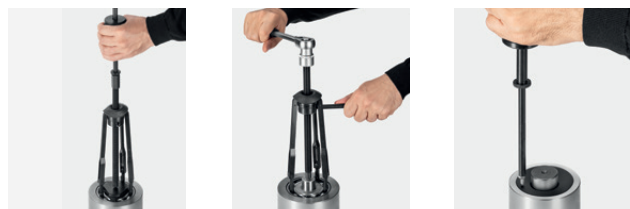


Twin Puller TP 150

Kompaktní a profesionální přípravek pro stahování ložisek

Sada přípravků simatool Twin Puller TP 150 je vhodná pro profesionální demontáž ložisek a těsnění bez ohledu na jejich umístění.

- Pro hřídele o průměru 10 až 100 mm
- Sada obsahuje 1 speciální kladivo, 2 stahovací vřetena, 6 sad vyťahovacích tyček, 9 podpůrných kroužků, 1 prodlužovací tyčku, 50 šroubů a 1 protikonzoli, 2 klíče
- Součástí této sady je tabulka pro výběr vhodného přípravku dle čísla ložiska
- Tato sada je ideální v kombinaci se sadou simatool Fitting Tool FT 33

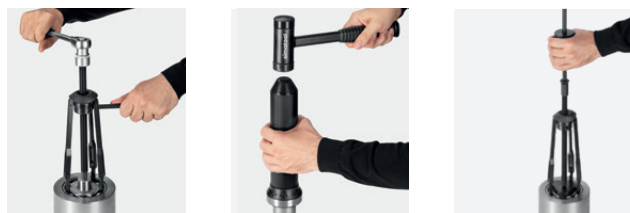


Maintenance Kit MK 10-30

Univerzální sada pro montáž a demontáž

Sada přípravků simatool MK 10-30 combi-kit umožňuje rychlou, přesnou a spolehlivou montáž a demontáž ložisek.

- Pro hřídele o průměru 10 až 30 mm
- Sada obsahuje 21 narážecích kroužků, 2 narážeče, 1 speciální kladivo, 1 speciální kluzné kladivo, 2 stahovací vřetena, 5 sad vytahovacích tyček, 7 podpůrných kroužků a 1 protikonzoli
- Součástí této sady je tabulka pro výběr vhodného přípravku dle čísla ložiska

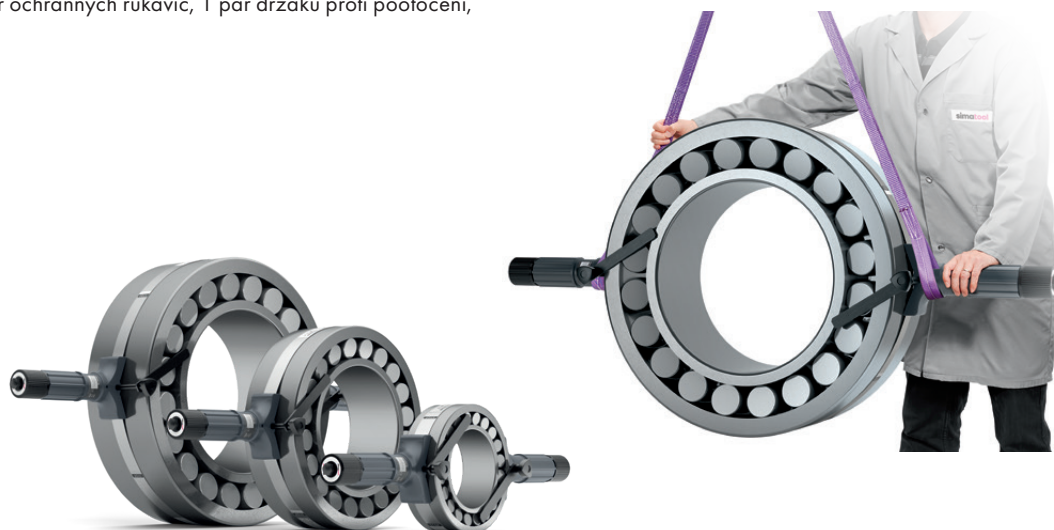


Bearing Handling Tool BHT

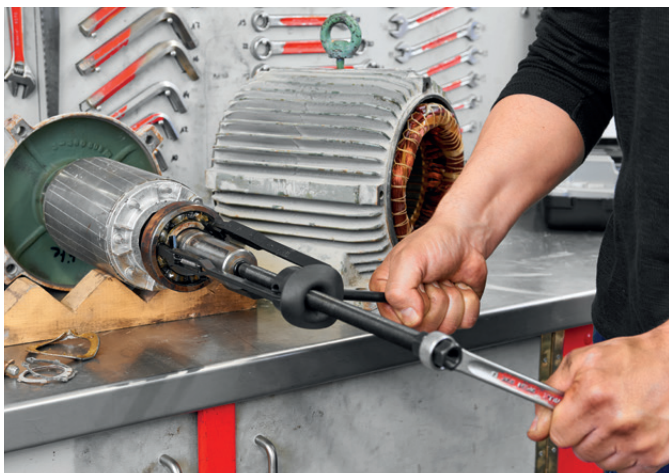
Specialista na spolehlivé přemísťování středně velkých a velkých ložisek

Přípravek BHT je ideálním řešením pro zvedání, obracení, přemísťování a montáž středně velkých a velkých ložisek.

- BHT 200-400 pro vnější průměry 200-400 mm (150 kg);
BHT 300-500 pro vnější průměry 300-500 mm (500 kg);
BHT 500-700 pro vnější průměry 500-700 mm (500 kg)
- Sada obsahuje 1 objímku, 1 pár ochranných rukavic, 1 pár držáků proti pootočení, 2 držadla



Použití simatool



Twin Puller TP 150 to zvládne: napevno nasazené ložisko na hřídeli elektromotoru sejmete bez rizika poškození pouzdra i hřídele.



Víme jak: díky použití vytahovačky těsnění SP 50 k sejmutí radiálního těsnění z převodovky nedojde k poškození pouzdra ani hřídele.



Stahovací přípravek BP 160 umožňuje pomocí prodlužovacích nástavců jednoduše a odborně demontovat i špatně dostupná ložiska.



FT-P je ideálním řešením pro montáže s vyšší montážní silou, neboť je možné jej nasadit na lisovací stroje. Vysoce kvalitní hliníkové kroužky, které se ani působením 5tunové lisovací síly nezdeformují.



Přípravek FT 33 zajišťuje optimální distribuci síly na vnější i vnitřní kroužek ložiska při jejich montáži, takže nedochází k poškození ložiska, hřídele ani pouzdra.



Přípravek pro práci s ložisky BHT umožňuje bezpečné zvednutí těžkých předehřátých ložisek a jejich přesné umístění na hřídel.

simatec – inovativní řešení s mimořádnými výhodami pro uživatele

simatec je švýcarská celosvětově působící rodinná firma, která již od roku 1983 vyvíjí a vyrábí inovativní vybavení značek simalube, simatherm a simatool pro práci s valivými ložisky.

Ve firmě simatec se soustředíme na přímé výhody pro uživatele: nejmodernější technologie v našich produktech nám dovolují zjednodušit složité postupy a snížit objem údržby tisícovek strojů po celém světě.

Vybraní partneři dodávají vybavení simatec v mnoha zemích světa a zajišťují také profesionální servis a technickou podporu.

Výrobky pro údržbu od společnosti simatec – průmyslové aplikace



Automatické maznice

Maznice simalube poskytují automatické mazání po dobu jednoho měsíce až jednoho roku, přičemž nastavení této periody je zcela libovolné. simalube dodávají do každého mazacího místa optimální množství maziva - ať už oleje nebo mazacího tuku - takže není nutné manuální mazání a je tedy odstraněno riziko přemazání nebo nedomazání. Maznice simalube jsou opakovaně plnitelné, tudíž nákladově efektivní a šetrné k životnímu prostředí.

simalube



Indukční ohřivače

Indukční ohřivače simatherm slouží k ohřevu kovových dílů, například valivých ložisek, a to rychle a šetrně, takže lze taková ložiska správně a bezproblémově namontovat. Indukční ohřev dílů je správnou volbou jak z ekonomického, tak technického a ekologického hlediska. Inovativní technologie, vysoká kvalita a praktická, užitečná řešení jsou znaky indukčních ohřivačů simatherm.

simatherm



Montážní přípravky

Přípravky simatool umožňují rychlou a kvalitní montáž a demontáž valivých ložisek a radiálních těsnění. Jsou využívány ve výrobě a údržbě v mnoha průmyslových odvětvích po celém světě. S přípravky simatool lze provádět montáž a demontáž ložisek a těsnění bez poškození ostatních částí stroje. K sadám simatool lze kdykoliv zakoupit i jednotlivé náhradní díly.

simatool

CONTRA[®]
CORRECT SOLUTION SINCE 1991

obchod@contra.cz
www.contra.cz

+420 548 210 344
+420 323 665 571



simatec



simatec

simatec ag
Stadthof 2
CH-3380 Wangen a. Aare
Tel.: +41 (0)32 636 50 00
welcome@simatec.com
simatec.com